

TARIFS ACCUEIL DE LOISIRS

	Forfait 5j avec repas		Forfait 4j avec repas		1 journée avec repas		Journée sans repas	
	Résident Peltre	Non résident	Résident Peltre	Non résident	Résident Peltre	Non résident	Résident Peltre	Non résident
JOURNÉE DE 9H00 À 17H00								
Quotient < 500	74€	80 €	59.20€	64€	17.87€	19.67€	13.80€	15.60€
500 à 849	76 €		60.80€		18.47€		14.40€	
850 à 1249	78 €		62.40€		19.07€		15€	
Quotient > 1250	80 €		64€		19.67€		15.60€	
Accueil matin à partir de 7h30	+ 1.50€							
Accueil soir jusqu'à 18h00	+ 1.50€							
Accueil matin et soir	+ 2€							

Le tarif maximum sera appliqué aux familles ne fournissant pas leur avis d'imposition. Les aides « à la journée » CAF pour les ressortissants du régime général sont déjà déduites de ces tarifs de base. Les coupons temps libre « vacances » seront à déduire de ces tarifs de base. La réduction en fonction du quotient familial (voir périscolaire) est appliquée sur le solde. Les autres formes de règlement seront également acceptées : MSA, CE, chèques vacances, CESU, prélèvements automatiques SEPA, etc.

Horaires Accueil de Loisirs

7 h 30 - 9 h 00	accueil échelonné et petit-déjeuner
9 h 00 - 12 h 00	activités éducatives et de loisirs
12 h 00 - 14 h 00	repas, temps calme et sieste
14 h 00 - 17 h 00	activités éducatives et de loisirs et goûter (fourni)
17 h 00 - 18 h 00	départ échelonné des enfants (selon les besoins des familles)

Imprimé par nos soins / Ne pas jeter sur la voie publique



Toutes les activités à caractère sportif sont organisées de manière ludique et non intensive. La CAF de la Moselle et la commune de Peltre participent au financement de cette action.

ACCUEIL DE LOISIRS

du 11 au 15 février



/ SOLIDARITÉ / ÉGALITÉ / CITOYENNETÉ / LAÏCITÉ

CSE LES PELTIOT'S - 16, rue des Vignes
57245 PELTRE
03.87.74.14.63
periscolaire.peltre@pep57.org / www.pep57.org

Les
pep
57
La solidarité en action

Un jour, un type de jeux

Enfants en maternelle

ATELIERS SPÉCIFIQUES

Ateliers rotatifs toutes les 20 minutes

Lundi

Jeux de coopération avec fabrication du jeu du verger, jeux de motricité...

Mardi

Jeux d'Antan différents jeux de société ancien et jeu coopératif ancien

Mercredi

jeux de stratégie différents jeux de l'oie, petits chevaux grandeur nature, memory, ...

Jeudi

jeux sonores grand jeu « la boîte à musique », construction d'instrument de musique, ...

Vendredi

jeux d'énigmes/casse-tête avec un escape game maison !!!

ATELIERS PERMANENTS

Atelier de manipulation, tangram, création de jeu

ESPACE DÉTENTE

Jeux de construction, coin lecture, kapla...

Sorties :

ludothèque « le coffre à jouets » metz-borny

Repas animé : loto d'hiver

Temps forts (grands jeu, fête...) :

- Escape Game fait maison

Animations familles (goûter, spectacle...)

-Tables de jeux le vendredi en fin de journée



OBJECTIFS PÉDAGOGIQUES DES - 6 ANS

- Favoriser la coopération
- Sensibiliser les enfants à la notion d
- Apprendre à l'enfant à respecter les règles d'un jeu
- Permettre l'épanouissement de l'enfant par le jeu
- Permettre la découverte de nouveaux jeux

Enfants en élémentaire

ATELIERS SPÉCIFIQUES

Lundi

Jeux de coopération avec fabrication d'un jeu de 7 familles, sports collectifs,

Mardi

Jeux d'Antan différents jeux de société ancien et jeu coopératif ancien

Mercredi

jeu de stratégie avec la réalisation d'un petit film d'animation

Jeudi

jeux sonores grand jeu « la boîte à musique »,

Vendredi

jeux d'énigmes/casse-tête avec un escape game maison !!!

ATELIERS PERMANENTS

Réalisation d'un jeu de morpions (réaliser le plateau de jeu et les pions), fiches de jeux, ...

ESPACE DÉTENTE

Jeux de construction, coin lecture, kapla...

Sorties :

ludothèque « le coffre à jouets » metz-borny

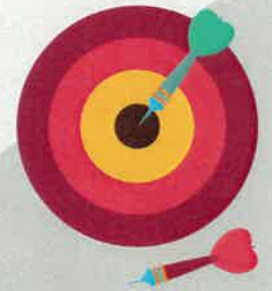
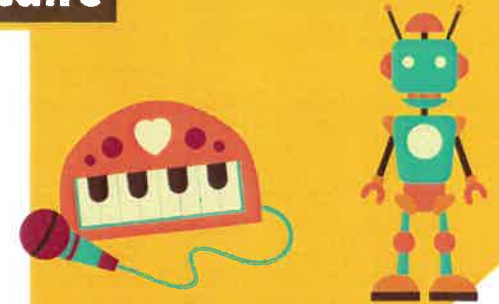
Repas animé : loto d'hiver

Temps forts (grands jeu, fête...) :

- Escape Game fait maison

Animations familles (goûter, spectacle...)

-Tables de jeux le vendredi en fin de journée



OBJECTIFS PÉDAGOGIQUES DES + 6 ANS

- Favoriser la coopération
- Sensibiliser les enfants à la notion du vivre-ensemble
- Apprendre à l'enfant à respecter les règles d'un jeu
- Permettre l'épanouissement de l'enfant par le jeu
- Permettre la découverte de nouveaux jeux